

## ABBONAMENTO 2024/2025

Sono in vendita i NUOVI ABBONAMENTI presso il botteghino del Teatro.

È aperta la vendita online dei nuovi abbonamenti sul sito [www.teatrodiana.it](http://www.teatrodiana.it)

Per ogni ulteriore informazione visitare il nostro sito [www.teatrodiana.it](http://www.teatrodiana.it) o scrivere a [diana@teatrodiana.it](mailto:diana@teatrodiana.it)

Gli abbonati della passata stagione possono sin d'ora confermare i propri posti entro e non oltre venerdì 27 settembre.

È possibile confermare l'abbonamento con un acconto di €50,00 (poltrona), €40,00 (poltroncina), €30,00 (galleria) entro e non oltre il 6 agosto.

## ORARI BOTTEGHINO

Dal lunedì alla domenica dalle ore 10.30 alle ore 13.30 e dalle ore 16.30 alle ore 19.30

Orario Estivo (fino al 6 agosto)  
Dal lunedì al venerdì dalle ore 10.30 alle ore 13.30 e dalle ore 16.30 alle ore 19.30  
(sabato e domenica chiuso)

Dal 7 al 26 agosto il botteghino del teatro resterà chiuso. Riaprirà regolarmente martedì 27 agosto.

**TEATRO DIANA** <sup>90</sup>anni  
CENTRO DI PRODUZIONE TEATRALE

## STAGIONE TEATRALE 2024/2025

### ABBONAMENTO A 8 SPETTACOLI

TURNO A - M - POM - GS1 - GS2 - CI - C2

POLTRONA	POLTRONCINA	GALLERIA
€ 250.00	€ 200.00	€ 150.00

TURNO V1 - V2

POLTRONA	POLTRONCINA	GALLERIA
€ 280.00	€ 230.00	€ 160.00

TURNO S1 - S2 - D1 - D2

POLTRONA	POLTRONCINA	GALLERIA
€ 290.00	€ 245.00	€ 180.00

GIOVANI TURNO A-M  
FINO A 26 ANNI

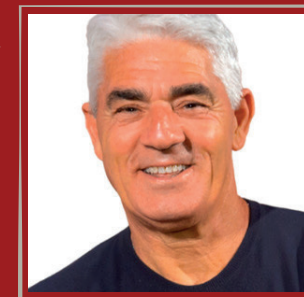
POLTRONA
€ 190.00

Official Partner

**INTESA**  **SANPAOLO**

## STAGIONE TEATRALE 2024/2025

8 SPETTACOLI IN ABBONAMENTO



2 SPETTACOLI FUORI ABBONAMENTO



**TEATRO DIANA** <sup>90</sup>anni  
CENTRO DI PRODUZIONE TEATRALE